

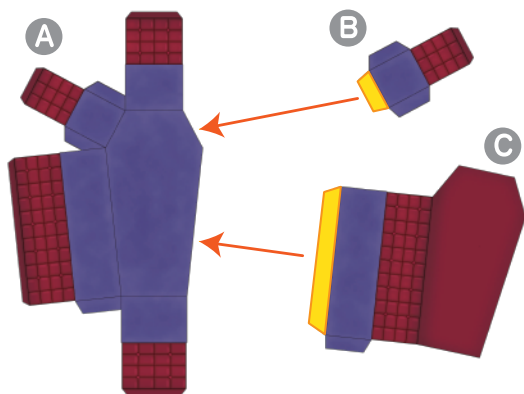


ユリカ様の棺桶の作り方

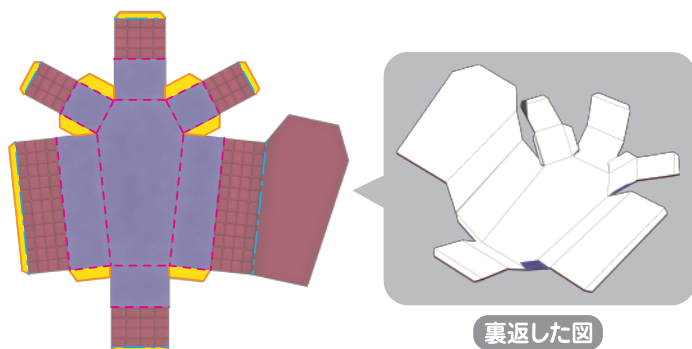
山折り
谷折り
のりしろ

本体の折り方

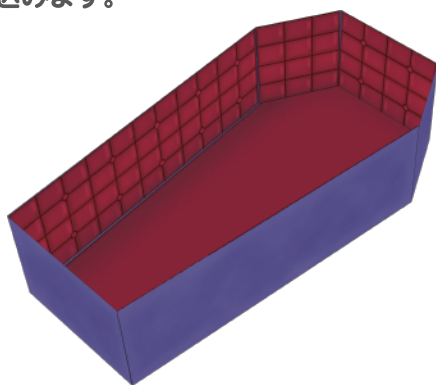
- ★ 1 のりしろにのりをぬり、Aの裏面にBとCを接着します。



- ★ 2 点線に沿って折り、のりしろにのりをぬります。

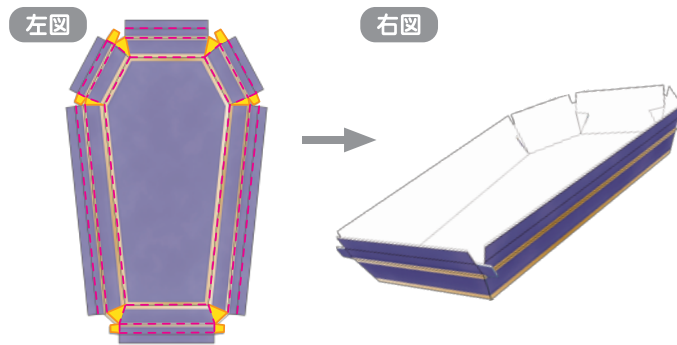


- ★ 3 図のように折り込んで接着し、最後に底面を折り込みます。

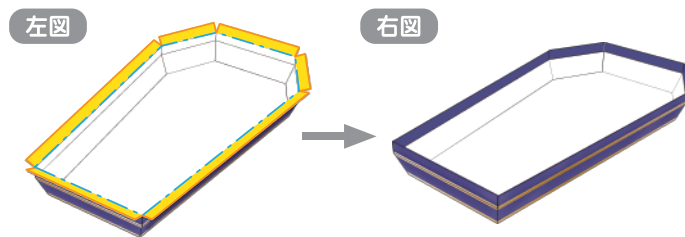


フタの折り方

- ★ 1 左図の点線に沿って折り、のりしろにのりをぬり、右図のような形に折り込んで接着します。

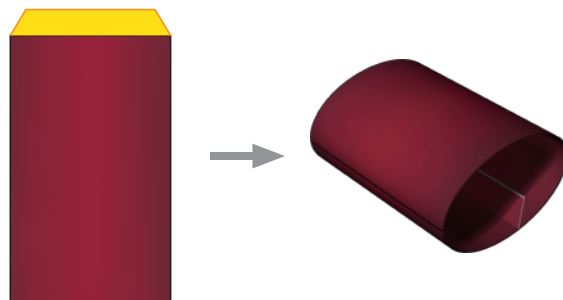


- ★ 2 左図ののりしろにのりをぬり、右図の形になるように内側に折り込み接着します。



まぐらの折り方

- ★ 1 のりしろにのりをぬり、くると巻いて筒状に接着します。



★ まぐらの中に入れて
★ フタをかぶせて完成!

